

Pigmenti.

design Ferruccio Laviani



LEA
CERAMICHE

P R () T E C T[®]

ANTIBATTERICO - ANTIMICROBIAL

Questa collezione è realizzata
con l'esclusiva tecnologia antibatterica Protect[®].

This collection is made with the exclusive
antimicrobial Protect[®] technology.

with MICROBAN[®]



Questa è una collezione composta interamente da materiali ultra-sottili e ultra-sostenibili, con impatti ambientali ridotti ed emissioni CO₂ totalmente compensate dalla partecipazione a progetti internazionali di abbattimento della CO₂ nelle città più inquinate.

This is a collection made up entirely of ultra-thin and ultra-sustainable materials, with reduced environmental impacts and CO₂ emissions totally compensated by participation in international projects of CO₂ reduction in the most polluted cities.

CO₂ Neutral

Pigmenti.

01	Introduction	02
01a	Ferruccio Laviani	06
02	Abstract	08
02a	Slimtech 3plus	10
02b	Colors	12
02c	Mosaics & special sizes	14
02d	Matching proposals	16
03	The Collection	22
03a	A new matter	24
03b	Home	40
03c	Space of beauty	54
03d	Commercial	66
03e	Externals	76
04	Info	88
	Panariagroup	90
	Slimtech	92
	Protect	94
	Think Zero	96
	Color range	98
	Sizes	102
	Item codes	106
	Technical characteristics	108
	Packing	109
	Certifications	109
	Intended uses	110
	Overview	112

LEA
CERAMICHE

01.

Una nuova materia
ceramica nata nel
colore.

A new ceramic material
born in colour.

Introduction.

Pigmenti riscopre l'identità più pura della ceramica e la sua matericità originaria attraverso le lastre ultrasottili di Slimtech 3plus, massima espressione della più evoluta tecnologia produttiva.

Lea Ceramiche e Ferruccio Laviani esplorano il nesso inscindibile che lega materia e colore con una collezione di 12 nuance contemporanee, ricca di formati e di spunti decorativi. Ne scaturisce una superficie estremamente suggestiva a livello cromatico, che possiede, al contempo, una pienezza seducente dal punto di vista tattile. Con Pigmenti, infatti, la ceramica recupera la sua primigenia funzione espressiva, tornando a essere pura materia al servizio del colore.

Lo spessore di soli 3,5 mm fa di Pigmenti una seconda pelle ceramica destinata al rivestimento non solo di pareti interne ed esterne ma anche di arredi e di volumi architettonici. Leggera, versatile e resistente, Slimtech 3plus è uno tra i materiali architettonici più ecosostenibili; in più, lo speciale scudo antibatterico Protect® la rende una superficie sana, sicura e protetta.

Pigmenti rediscovers the purest identity of ceramics and its original materiality through the ultra-thin slabs of Slimtech 3plus, the maximum expression of the most advanced production technology.

Lea Ceramiche and Ferruccio Laviani explore the inseparable link that binds material and colour with a collection of 12 contemporary nuances, rich in formats and decorative ideas. The result is an extremely attractive surface at the chromatic level, which possesses, at the same time, a seductive fullness from a tactile point of view. With Pigmenti, in fact, ceramics recovers its primitive expressive function, returning to being pure material at the service of colour.

The thickness of only 3.5 mm makes Pigmenti a second skin in ceramic, intended for cladding not only internal and external walls but also furnishings and architectural volumes. Lightweight, versatile and resistant, Slimtech 3plus is one of the most eco-sustainable architectural materials; in addition, the special Protect® antibacterial shield makes it a healthy, safe and protected surface.

01a.

Nato a Cremona nel 1960 e laureato in architettura al Politecnico di Milano, apre il suo studio di progettazione di interni, design, art direction e grafica proprio a Milano, nel 1991. Da allora è art director di Kartell, ruolo che negli anni ha ricoperto anche per altre importanti aziende del design, tra le quali Flos, De Padova, Foscarini, Moroso ed Emmemobili.

Progetta spazi commerciali e allestimenti espositivi, residenze per privati e uffici per aziende come Cassina, Dolce & Gabbana, Dada - Molteni & C., Swarovski, Citroën, Hansgrohe, Veuve Clicquot, Samsung, Zara, Zuhair Murad. Disegna inoltre mobili e lampade per le più prestigiose aziende del design. Suoi prodotti, spesso selezionati per collettive internazionali, fanno parte delle collezioni permanenti dei principali musei del design.

Tra gli allestimenti più recenti, il nuovo concept del museo Kartell di Noviglio (2015); le sfilate Alta Moda Donna di Dolce & Gabbana di Milano e Palermo (2017); le mostre "The Art side of Kartell", allestita presso Palazzo Reale a Milano, e "KartellLand - Celebrating 70 years of Italian Design History", allestita presso l'International Art Design Center di Shenzhen (2019).

Born in Cremona in 1960, Laviani graduated in architecture from the Polytechnic University of Milan, opening his own interior design, design, art direction and graphics studio in Milan in 1991. He has subsequently served as art director at Kartell, a role he has also held over the years for other major design companies, including Flos, De Padova, Foscarini, Moroso and Emmemobili.

He designs commercial spaces and exhibition stands, residences for private individuals and offices for companies such as Cassina, Dolce & Gabbana, Dada - Molteni & C., Swarovski, Citroën, Hansgrohe, Veuve Clicquot, Samsung, Zara and Zuhair Murad. He also designs furniture and lamps for the most prestigious design companies. His products, which are often selected for international group shows, are part of the permanent collections of the major design museums.

His recent projects include the new concept of the Kartell museum in Noviglio (2015); Dolce & Gabbana's Alta Moda Donna fashion shows in Milan and Palermo (2017); the "The Art side of Kartell" exhibitions held at Palazzo Reale (Royal Palace) in Milan, and "KartellLand - Celebrating 70 years of Italian Design History" at the International Art Design Center in Shenzhen (2019).

Ferruccio Laviani.

Ispirandosi ai lavori di Sol LeWitt e di David Tremlett sul colore e sulla materia pigmentata, Ferruccio Laviani crea una collezione che fonde proprio materia ceramica e colore, aumentando la carica emozionale della prima e conferendo tridimensionalità al secondo. Prosegue così una collaborazione che ha già visto Laviani firmare la collezione Masterpiece e fare delle superfici di Lea Ceramiche il fulcro estetico e tecnico di allestimenti visionari e scenografici che sono al tempo stesso intuitivi e di immediata fruizione.

"Pigmenti nasce dalla volontà di esprimermi con il colore e di valorizzare la ceramica in quanto tale", afferma Ferruccio Laviani. "Essa è nativamente frutto di manualità, espressione di un'idea attraverso le mani che modellano la materia". Obiettivo della collezione era, infatti, trasporre quel senso di artigianalità e tattilità su un materiale prettamente industriale. "Oltre al colore ho lavorato per rendere il più possibile naturale il suo aspetto non solo nei toni ma anche nel touch. Pigmenti non è solo una tinta o un attributo superficiale dato alla materia. È colore esso stesso materico, un pigmento, appunto, che penetra la lastra per divenirne parte integrante".

Ferruccio Laviani

Inspired by the works of Sol LeWitt and David Tremlett on colour and pigmented material, Ferruccio Laviani creates a collection that blends ceramic and colour, increasing the emotional charge of the first and giving three-dimensionality to the second. Thus continues a collaboration that has already seen Laviani sign the Masterpiece collection and make Lea Ceramiche's surfaces the aesthetic and technical fulcrum of visionary and scenographic installations that are at the same time intuitive and immediately enjoyable.

"Pigmenti was born from the desire to express myself with colour and to enhance ceramics as such", affirms Ferruccio Laviani. "It is natively the result of manual skills, the expression of an idea through the hands that shape the material". The aim of the collection was, in fact, to transpose that sense of craftsmanship and tactility on a purely industrial material. "In addition to the colour, I worked to make its appearance as natural as possible not only in tones but also in touch. Pigments is not just a hue or a surface attribute given to the material. Colour itself is material, a pigment, in fact, that penetrates the slab to become an integral part of it".



LA CERAMICA COME MATERIA PRIMARIA

All'origine della collezione c'è l'intuizione che, grazie alle qualità sensoriali della ceramica, il colore stesso possa rendersi tangibile; in questo modo, la ceramica ridiventa una materia inedita e primaria.

12 COLORI DI TENDENZA

Calde o fredde, neutre o più espressive, le nuance selezionate compongono una palette ricercata e contemporanea, ricca di memorie naturali, che invita a sperimentare gli abbinamenti più diversi, anche con altri look ceramici.

DESIGN FERRUCCIO LAVIANI

L'accurato studio della superficie, delle cromie e dei decori condotto in collaborazione con una firma internazionale del design e dell'architettura mette a disposizione di chiunque un prodotto ceramico made in Italy di grande qualità estetica e tecnica.

UNA PIENEZZA MATERICA RARA

Pigmenti ha una superficie ultra-opaca molto difficile da ottenere in ceramica: smorzando ogni riverbero luminoso accentua il senso di profondità del colore, dato anche dal supporto colorato in massa.

UN APPEAL SENSORIALE UNICO

Pigmenti è il risultato di una calibrata combinazione tra la grafica raffinata e originale messa a punto da Ferruccio Laviani e la microstruttura che Lea Ceramiche ha saputo conferire a una ceramica dallo spessore così ridotto.

DECORI DA TAGLIO BICROMATICI

Due listelli monocromatici e due mosaici bicromatici permettono di immaginare infinite combinazioni decorative, per superfici di qualunque estensione.

/ CERAMICS AS A PRIMARY MATERIAL

At the origin of the collection there is the intuition that, thanks to the sensory qualities of ceramics, the colour itself can become tangible; in this way, ceramics becomes an unprecedented and primary material again.

/ 12 TRENDY COLOURS

Warm or cold, neutral or more expressive, the selected nuances make up a refined and contemporary palette, rich in natural memories, which invites one to experiment with the most diverse combinations, even with other ceramic looks.

/ FERRUCCIO LAVIANI DESIGN

The careful study of the surface, colours and decorations conducted in collaboration with an international design and architecture brand allows a ceramic product made in Italy of great aesthetic and technical quality to be available to anyone.

/ A RARE MATERIAL FULLNESS

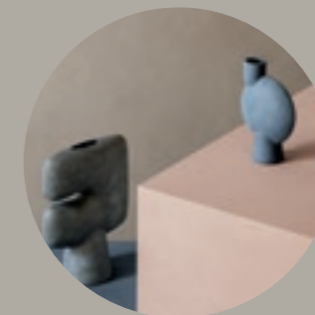
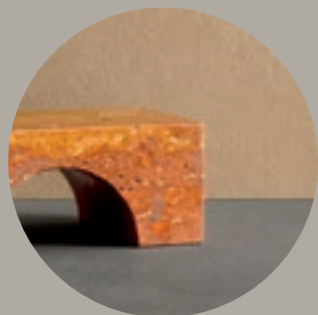
Pigmenti has an ultra-matt surface very difficult to obtain in ceramic: dampening any bright reverberation accentuates the sense of colour depth, also given by the mass coloured support.

/ A UNIQUE SENSORY APPEAL

Pigmenti is the result of a calibrated combination of the refined and original graphics developed by Ferruccio Laviani and the microstructure that Lea Ceramiche has been able to give to a ceramic with such a reduced thickness.

/ BICHROMATIC CUTTING DECORATIONS

Two monochromatic strips and two bichromatic mosaics allow you to imagine infinite decorative combinations, for surfaces of any extension.



• **SLIMTECH 3PLUS È UN PRODOTTO RIVOLUZIONARIO**

_ Flessibile

Ha un raggio di curvatura di 5 metri: non solo si adatta alle imperfezioni delle pareti ma asseconda architetture sinuose e innovative.

_ Sicuro

La fibra di vetro offre sicurezza in cantiere, facilità di taglio e di lavorazione e resistenza agli urti prima, durante e dopo la posa.

_ Versatile

Riveste pareti interne ed esterne, pavimenti residenziali interni e arredi senza bisogno di profili di finitura, con superfici inassorbenti, facili da pulire, resistenti ai graffi ed esteticamente inalterabili.

_ Veloce

È la superficie perfetta per le ristrutturazioni: si posa in sovrapposizione al vecchio rivestimento senza bisogno di demolire e con un modesto aumento dello spessore finale.

• **SLIMTECH 3PLUS IS A REVOLUTIONARY PRODUCT**

_ Flexible

It has a radius of curvature of 5 meters: it not only adapts to the imperfections of the walls but supports sinuous and innovative architectures.

_ Versatile

It covers internal and external walls, internal residential floors and furnishings without requiring finishing profiles, with absorbent surfaces, easy to clean, scratch-resistant and aesthetically unalterable.

_ Safe

Fibreglass provides safety on site, ease of cutting and processing, and impact resistance before, during and after laying.

_ Fast

It is the perfect surface for renovations: it is installed in overlap with the old coating without the need to demolish and with a modest increase in the final thickness.

• **SLIMTECH 3PLUS È THINK ZERO**

_ Più ecosostenibile

Lo spessore ultrasottile di Slimtech 3plus comporta una sensibile riduzione del consumo di materie prime, di acqua e di energia, e riduce le emissioni da trasporto.

_ Emissioni compensate al 100%

La CO2 emessa durante l'intero ciclo di vita del prodotto (dall'approvvigionamento delle materie prime allo smaltimento delle lastre) è interamente compensata.

• **SLIMTECH 3PLUS IS THINK ZERO**

_ More eco-friendly

The ultra-thin thickness of Slimtech 3plus significantly reduces the consumption of raw materials, water and energy, and reduces transport emissions.

_ Emissions are 100% offset

The CO2 emitted during the entire life cycle of the product (from the procurement of raw materials to the disposal of slabs) is fully offset.

• **SLIMTECH 3PLUS È PROTECT®**

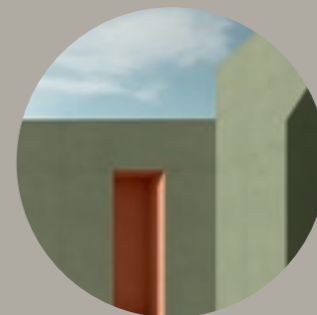
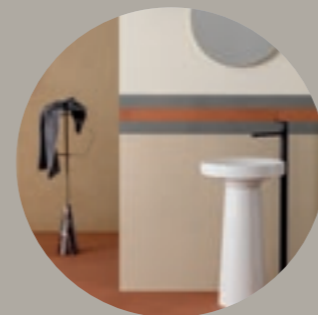
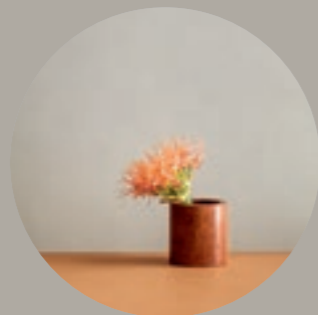
_ Esclusiva tecnologia antibatterica

Superfici sane, sicure e protette dalla tecnologia antibatterica integrata PROTECT, che elimina fino al 99,9% dei batteri.

• **SLIMTECH 3PLUS IS PROTECT®**

_ Exclusive antibacterial technology

Healthy, safe and protected surfaces from the integrated PROTECT antibacterial technology, that eliminates up to 99.9% of bacteria.



02b.



Colori Slimtech 3plus /
Slimtech 3plus Colors

- 01 Basalt
- 02 Pelt
- 03 Lichen
- 04 Pumice
- 05 Mauve
- 06 Ocean
- 07 Mist
- 08 Chalk
- 09 Moss
- 10 Sunset
- 11 Harvest
- 12 Canyon

Materiale / Material
Gres porcellanato laminato
rinforzato con fibra di vetro /
Laminated porcelain stoneware
reinforced with fibreglass

3,5 mm
Nat

Formati / Sizes

100x300cm	39"x300"
100x100cm	39"x39"
50x100cm	19 ^{1/2} "x39"

Colors.



02c.



Special sizes

01 Listello 50
8,2x50cm 3^{1/4}"x19^{1/2}"

Disponibile in /
Available in

Chalk
Lichen
Mauve
Harvest
Moss
Ocean
Canyon
Basalt

02 Listello 25
8,2x24,9cm 3^{1/4}"x10"

Disponibile in /
Available in

Chalk
Lichen
Mauve
Harvest
Moss
Ocean
Canyon
Basalt

Materiale / Material
Gres porcellanato laminato
rinforzato con fibra di vetro /
Laminated porcelain stoneware
reinforced with fibreglass

3,5 mm



Mosaics

03 Mosaico 50
24,9x50cm 10"x19^{1/2}"

Banyon 50 (basalt/canyon)
Chasalt 50 (chalk/basalt)
Lichalk 50 (lichen/chalk)
Mauss 50 (mauve/moss)
Harean 50 (harvest/ocean)

04 Mosaic 25
24,9x24,9cm 10"x10"

Banyon 25 (basalt/canyon)
Chasalt 25 (basalt/chalk)
Lichalk 25 (lichen/chalk)
Mauss 25 (mauve/moss)
Harean 25 (harvest/ocean)

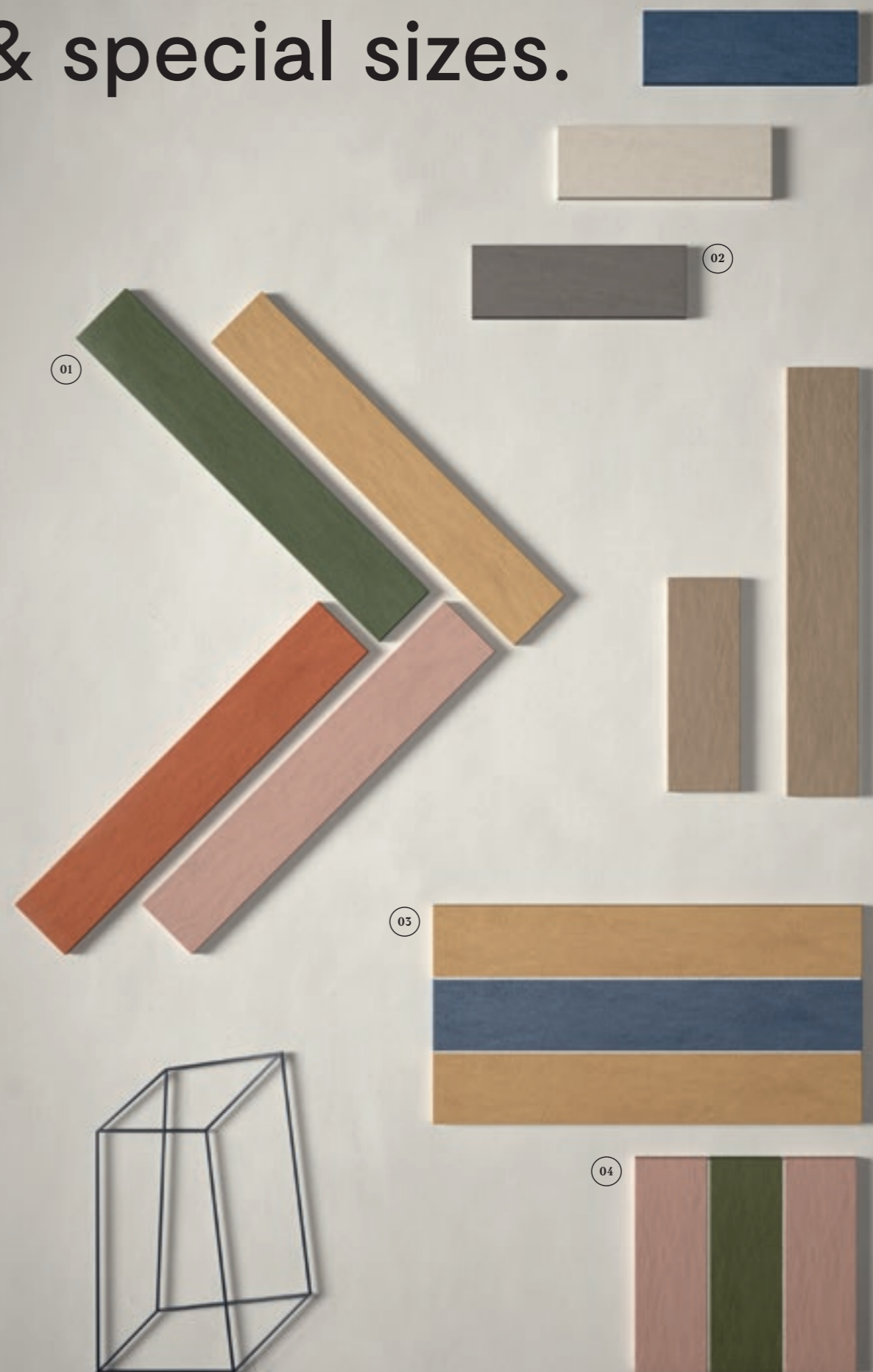
Materiale / Material
Gres porcellanato laminato
rinforzato con fibra di vetro /
Laminated porcelain stoneware
reinforced with fibreglass

3,5 mm

Ispirati dalla pittura astratta di Sean Scully, i mosaici rappresentano moduli bicromatici dal grande potenziale decorativo; ancor più libertà creativa offrono i listelli, combinabili secondo infiniti pattern policromi.

Inspired by the abstract painting of Sean Scully, the mosaics are bichromatic modules with great decorative potential; the strips offer even more creative freedom, combinable according to infinite polychromatic patterns.

Mosaics & special sizes.

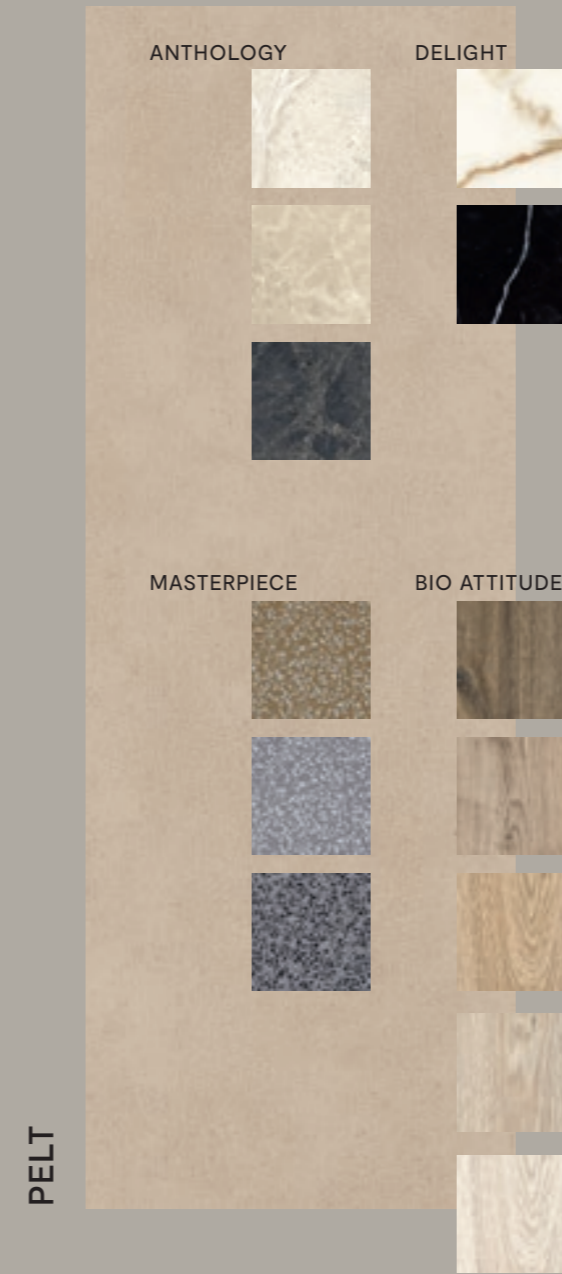
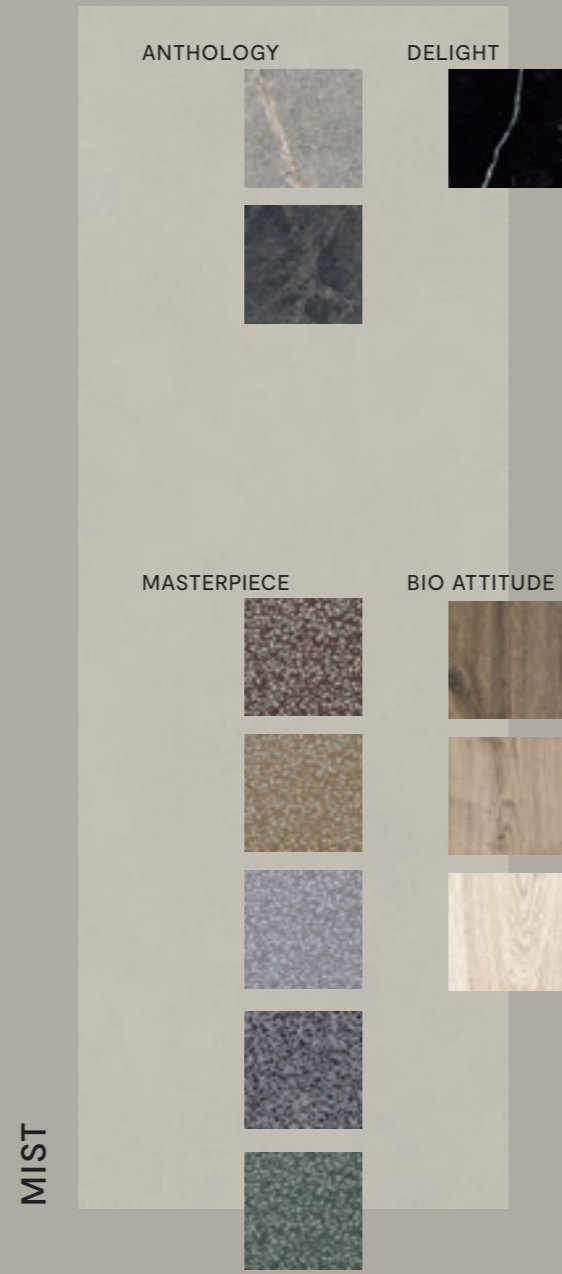
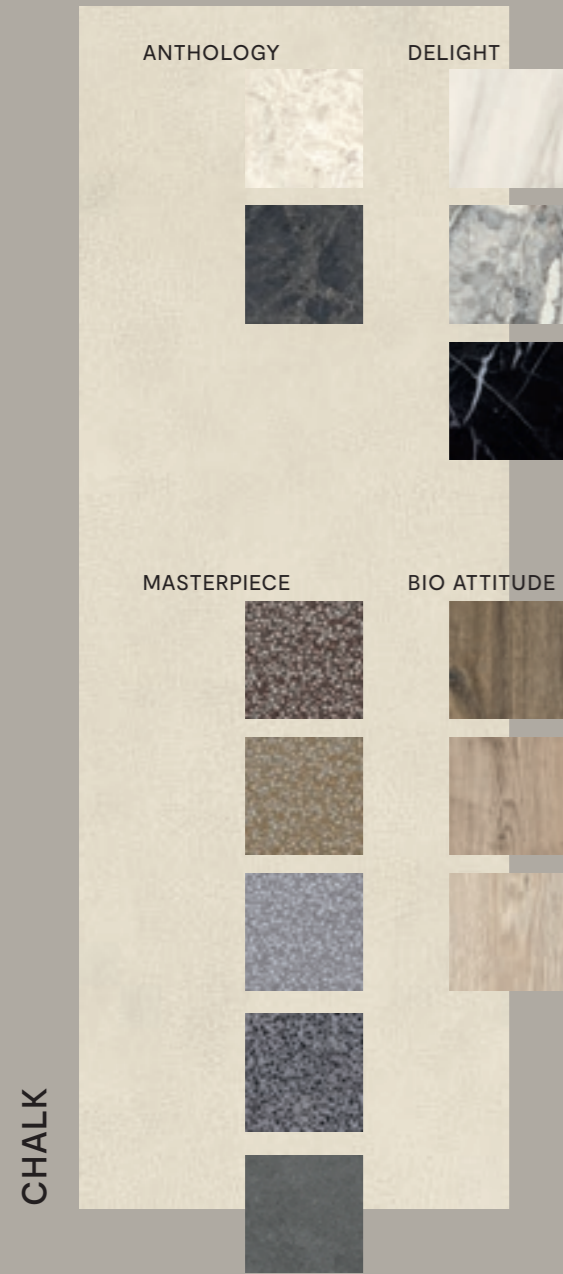


02d.

Matching proposals.

Nel mettere a punto la collezione, Ferruccio Laviani ha individuato un gran numero di abbinamenti cromatici, tenendo conto anche di tutte le ispirazioni materiche presenti nel catalogo Lea Ceramiche.

In developing the collection, Ferruccio Laviani has identified a large number of colour combinations, also taking into account all the material inspirations present in the Lea Ceramiche catalogue.



ANTHOLOGY	DELIGHT	MASTERPIECE	BIO ATTITUDE
01 White	Venato Bianco	Piece Moka	Cortex
05 Dark	Invisible Light	Piece Siena	Barrel
	Marquina Nero	Piece Light	Almond
		Piece Dark	
		Master Coal	

ANTHOLOGY	DELIGHT	MASTERPIECE	BIO ATTITUDE
04 Gray	Marquina Nero	Piece Moka	Cortex
05 Dark		Piece Siena	Barrel
		Piece Light	Cotton
		Piece Dark	
		Piece Alpi	

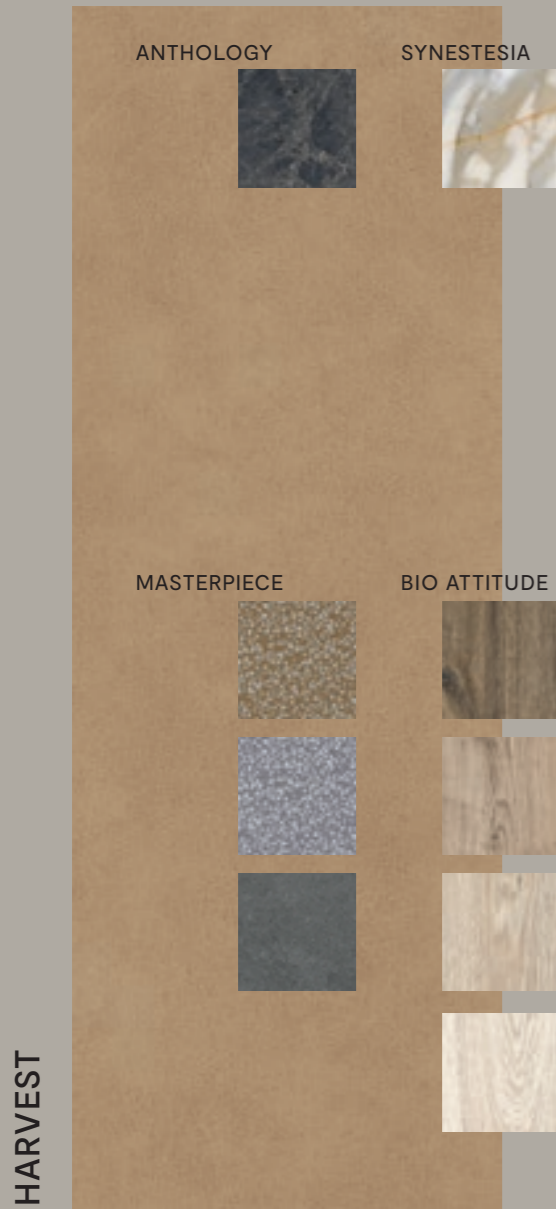
ANTHOLOGY	DELIGHT	MASTERPIECE	BIO ATTITUDE
01 White	Calacatta Oro	Piece Siena	Cortex
02 Desert	Marquina Nero	Piece Light	Barrel
05 Dark		Piece Dark	Almond
			Cotton

ANTHOLOGY	SYNESTESIA	MASTERPIECE	BIO ATTITUDE
01 White	Calacatta Emerald	Piece Moka	Cortex
02 Desert		Piece Siena	Barrel
05 Dark		Piece Light	Almond
		Piece Dark	Cotton

Matching proposals.

Nel mettere a punto la collezione, Ferruccio Laviani ha individuato un gran numero di abbinamenti cromatici, tenendo conto anche di tutte le ispirazioni materiche presenti nel catalogo Lea Ceramiche.

In developing the collection, Ferruccio Laviani has identified a large number of colour combinations, also taking into account all the material inspirations present in the Lea Ceramiche catalogue.



HARVEST



SUNSET



MAUVE



PUMICE

ANTHOLOGY	SYNESTESIA	MASTERPIECE	BIO ATTITUDE
05 Dark	Golden Borg	Piece Siena	Cortex
		Piece Light	Barrel
		Master Coal	Almond
			Cotton

ANTHOLOGY	DELIGHT	MASTERPIECE	BIO ATTITUDE
03 Earth	Calacatta Oro	Piece Siena	Cortex
05 Dark	Marquina Nero	Piece Light	Barrel
		Piece Dark	Amber
		Master Coal	Almond

ANTHOLOGY	SYNESTESIA	MASTERPIECE	BIO ATTITUDE
03 Earth	Pure Statuario	Piece Moka	Cortex
05 Dark		Piece Light	Barrel
		Piece Dark	Cotton
		Master Coal	
		Master Brown	

ANTHOLOGY	DELIGHT	MASTERPIECE	BIO ATTITUDE
01 White	Venato Bianco	Piece Siena	Cortex
05 Dark	Marquina Nero	Piece Light	Barrel
		Piece Dark	Amber
		Piece Alpi	Almond
			Cotton

02d.

Matching proposals.

Nel mettere a punto la collezione, Ferruccio Laviani ha individuato un gran numero di abbinamenti cromatici, tenendo conto anche di tutte le ispirazioni materiche presenti nel catalogo Lea Ceramiche.

In developing the collection, Ferruccio Laviani has identified a large number of colour combinations, also taking into account all the material inspirations present in the Lea Ceramiche catalogue.



ANTHOLOGY	DELIGHT	MASTERPIECE	BIO ATTITUDE
02 Desert	Calacatta Oro	Piece Moka	Cortex
	Marquina Nero	Piece Light	Barrel
		Master Brown	Amber
			Almond
			Cotton

ANTHOLOGY	SYNESTESIA	MASTERPIECE	BIO ATTITUDE
01 White	Calacatta Emerald	Piece Siena	Cortex
05 Dark		Piece Light	Barrel
		Piece Dark	Amber
		Piece Alpi	Almond
			Cotton

ANTHOLOGY	SYNESTESIA	MASTERPIECE	BIO ATTITUDE
03 Earth	Pure Statuario	Piece Siena	Cortex
		Piece Light	Barrel
		Piece Dark	Amber
		Piece Alpi	Almond
		Master Coal	Cotton

ANTHOLOGY	SYNESTESIA	MASTERPIECE	BIO ATTITUDE
05 Dark	Calacatta Emerald	Piece Light	Cortex
		Piece Dark	Barrel
		Piece Alpi	Amber
		Master Coal	Almond
			Cotton

03.

The Collection.



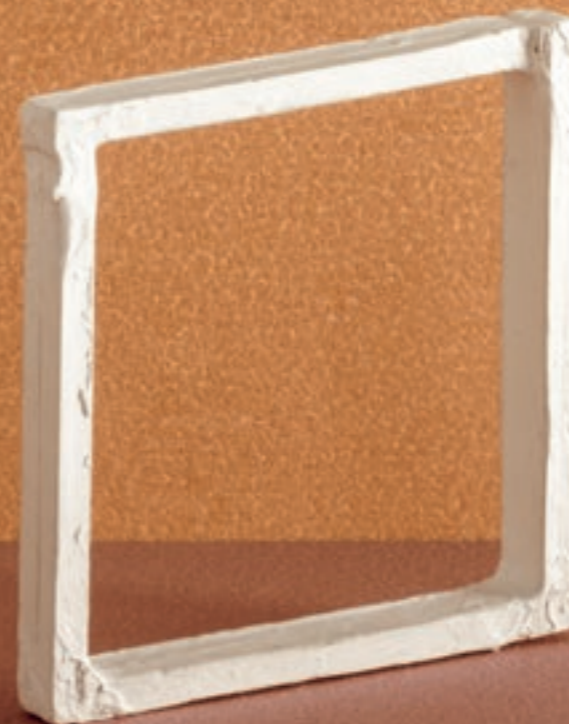
03a.

In Pigmenti la ceramica rende tangibile il colore, creando una superficie sulla quale sensazioni tattili e visive si contaminano senza sosta. Da ogni abbinamento cromatico e materico nasce qualcosa di nuovo e sorprendente, teatro di emozioni sempre diverse.

In Pigmenti, ceramic makes colour tangible, creating a surface on which tactile and visual sensations are permanently contaminated. From every combination of colours and materials comes something new and surprising, theatre of always different emotions.

A new matter. Details & Combinations.

FLOOR Canyon
WALL Sunset



FLOOR Canyon
WALL Sunset



FLOOR Canyon 100x100
WALL Sunset 100x300 - Mist 100x300



Ton sur ton raffinati, contrasti audaci, sofisticate e originali armonie cromatiche: per numero di colori, varietà dei toni e ricercatezza delle nuance messe a punto da Ferruccio Laviani e Lea Ceramiche, Pigmenti rappresenta un imprescindibile punto di riferimento per chi ama il colore.

Refined tone-on-tone, bold contrasts, sophisticated and original chromatic harmonies: for the number of colours, variety of tones and refinement of the nuances developed by Ferruccio Laviani and Lea Ceramiche, Pigmenti represents an essential point of reference for those who love colour.

WALL
Moss 100x300 - Mauve 100x300

FLOOR
Lichen 100x100





WALL
Moss

FLOOR
Lichen



VOLUME
Mauve

WALL
Pumice

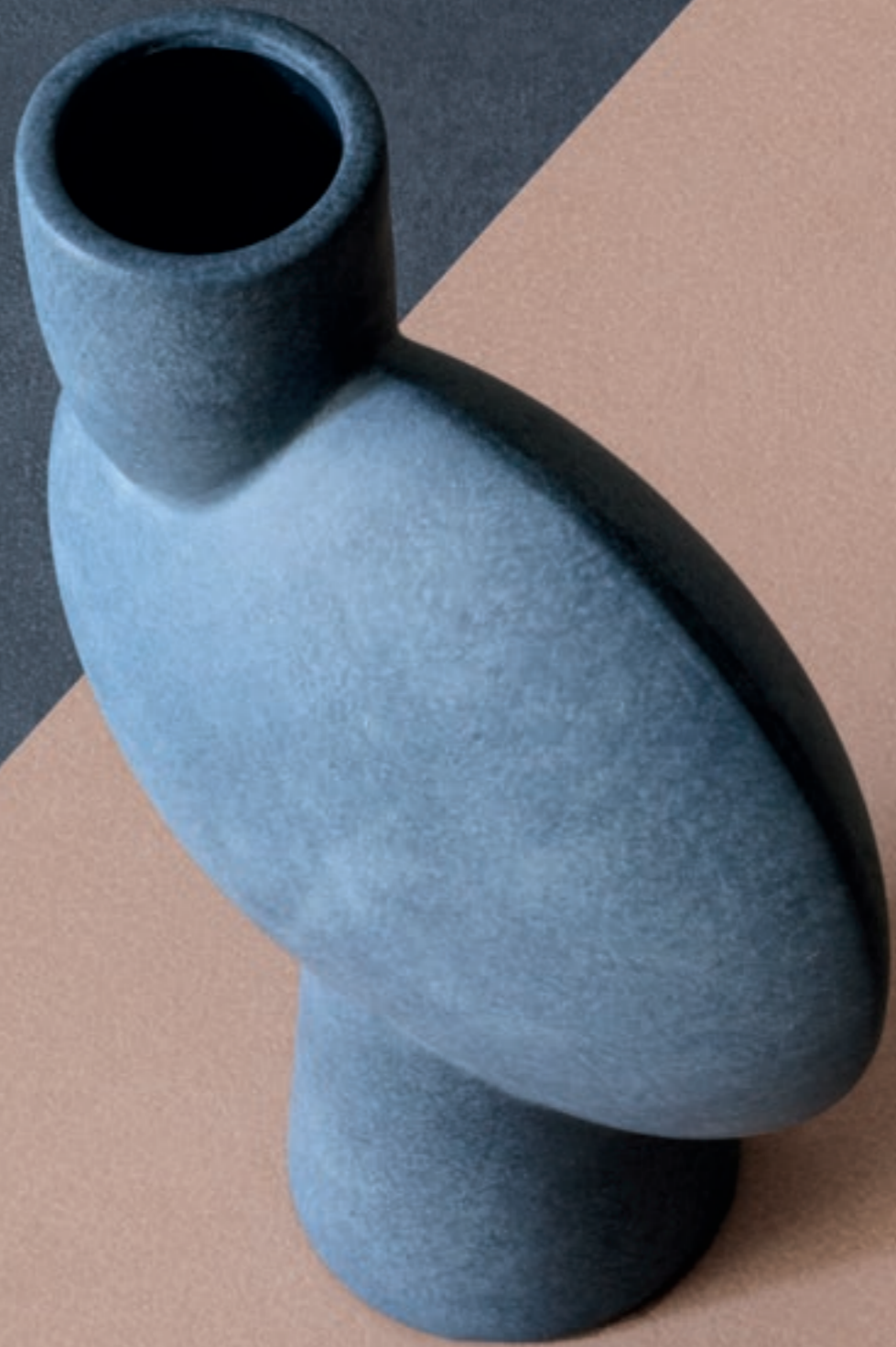
FLOOR
Ocean

In Pigmenti la componente materica appare subito importante quanto quella cromatica. Nonostante il ridottissimo spessore, la superficie esprime una struttura sensibilmente materica, morbida e piacevole da toccare; investita dalla luce, condiziona anche la resa visiva del colore, esprimendo in modo compiuto la fusione di materia e pigmento.

In Pigmenti the material component immediately appears as important as the chromatic one. Despite it being extremely thin, the surface expresses a sensitively material structure, soft and pleasant to touch; invested by light, it also conditions the visual rendering of colour, fully expressing the fusion of material and pigment.

VOLUME
Mauve

FLOOR
Ocean



FLOOR
Pumice

WALL
Harvest



FLOOR
Basalt 100x100

WALL
Harvest 100x300 - Ocean 100x300





WALL
Chalk

FLOOR
Ocean

03b.

Il colore ha il potere di regolare la temperatura emotiva degli spazi che viviamo ogni giorno. Cuore della casa, living e cucina trovano in Pigmenti molto di più di una palette colori ampia e attualissima: una superficie ceramica calda e ricca di suggestioni tattili, che conferisce pienezza sensoriale a pareti e pavimenti.

Colour has the power to regulate the emotional temperature of the spaces we live in every day. The heart of the house, living room and kitchen find in Pigmenti much more than a vast and very current colour palette: a warm ceramic surface full of tactile suggestions, which gives sensory fullness to walls and floors.

WALL
Mauve 100x300

FLOOR
Pumice 100x100

Home. Living & Kitchen.



WALL
Mauve

FLOOR
Pumice





WALL
Mauve 100x300

FLOOR
Pumice 100x100



WALL
Pelt 100x300 - Moss 100x300

FLOOR
Bio Attitude Amber 20x80



Moss

La palette colori di Pigmenti ispira gli abbinamenti più diversi: partendo da un rassicurante tono su tono modulato sulla gamma dei neutri è possibile arrivare a immaginare accostamenti vibranti e raffinati, spiazzanti ma mai invadenti.

The colour palette of Pigmenti inspires the most diverse combinations: starting from a reassuring tone-on-tone modulated on the range of neutrals it is possible to imagine vibrant and refined combinations, daring but never intrusive.



FURNITURE COVERING
Harvest

KITCHEN
Mist

EXTERNAL WALL
Sunset 100x300

FLOOR
Masterpiece Piece Dark - 120x120

Nei contesti residenziali, Pigmenti veste di eleganza anche il pavimento. Ma, per formati, tinte disponibili e qualità della superficie, la collezione si dimostra il rivestimento ideale di moltissimi altri look ceramici, dal legno alla pietra, dal cemento al marmo.

In residential contexts, Pigmenti also dresses the floor with elegance. But, for formats, available colours and surface quality, the collection proves to be the ideal cladding for many other ceramic looks, from wood to stone, from concrete to marble.

WALL
Mist

FLOOR
Sunset



03c.

Dove igiene e pulizia sono fondamentali, il gres porcellanato laminato di Lea Ceramiche offre vantaggi impareggiabili, su tutti Protect®, potente protezione antibatterica sempre attiva. Ma Pigmenti va molto oltre, imponendosi come un formidabile strumento di design, completo e versatile.

Where hygiene and cleanliness are fundamental, laminated porcelain stoneware by Lea Ceramiche offers unparalleled advantages, above all Protect®, a powerful antibacterial protection that is always active. But Pigmenti goes much further, imposing itself as a formidable design tool, complete and versatile.

Space of beauty. Bathroom.

WALL
Moss 100x300 - Mauve 100x300

FLOOR
Ocean 100x100



WALL
Moss

FLOOR
Ocean

Lea Ceramiche



WALL
Moss 100x300 - Mauve 100x300 - Stripes, Mosaico Chasalt 50

FLOOR
Ocean 100x100

WALL
Lichen 100x300 - Chalk 100x300 - Dash, mosaico Lichalk 25 + Chasalt 25

FLOOR
Concrete Medium 120x120

Intimi e confortevoli, gli ambienti dedicati al benessere diventano spazi nei quali esprimere il proprio stile, tra geometrie colorate e piccoli dettagli ricercati. Il gres porcellanato laminato è impermeabile, inattaccabile dai comuni detergenti e facile da pulire, protetto da uno scudo antibatterico sempre attivo perché integrato nel prodotto.

Intimate and comfortable, the rooms dedicated to well-being become spaces in which to express one's own style, among colourful geometries and small refined details. Laminated porcelain stoneware is waterproof, resistant to common detergents and easy to clean, protected by an antibacterial shield that is always active because it is integrated into the product.

FLOOR
Lichen



FLOOR
Canyon 100x100

WALL
Harvest 100x300



FLOOR
Canyon 100x100

WALL
Harvest 100x300 - Pelt 50x100 - Mosaico Banyon 50





Date le sue qualità materiche e cromatiche e il vasto corredo di formati e mosaici, la collezione rappresenta per progettisti e designer una fonte inesauribile di creatività per moltissime applicazioni: rivestimenti interni ed esterni, pavimenti residenziali interni e arredi.

Given its material and chromatic qualities and the wide range of formats and mosaics, the collection represents for planners and designers an inexhaustible source of creativity for many applications: interior and exterior cladding, interior residential floors and furnishings.

03d.

Gli spazi commerciali contemporanei sono luoghi nei quali sentirsi accolti e sperimentare emozioni piacevoli. I 12 colori della collezione – uniti ai mosaici e ai listelli decorativi – offrono infinite possibilità di creare contesti capaci di imprimersi nella memoria anche per il livello del design.

Contemporary commercial spaces are places where one can feel welcomed and experience pleasant emotions. The 12 colours of the collection – combined with mosaics and decorative strips – offer endless possibilities to create contexts capable of imprinting themselves in the memory even for the level of design.

Commercial. Hall & Store.



WALL
Twine, Mosaico Chasalt 25 - Ocean 100x300

FLOOR
Synesthesia Pure Statuario 120x120



WALL Ocean 100x300 - Basalt 100x300 - Twine, Mosaico Chasalt 25
FLOOR Synesthesia Pure Statuario 120x120



Colori neutri o di tendenza,
graduali passaggi di tono,
abbinamenti ricercati e inattesi:
Pigmenti può essere interpretata in
molti modi, valorizzando progetti
diversissimi tra loro. Soprattutto,
è possibile accostare Pigmenti a
svariati materiali, ognuno dei quali
cambia, seppur di poco, la nostra
idea di questa complessa collezione.

Neutral or trendy colours,
gradual changes in tone, refined and
unexpected combinations: Pigmenti
can be interpreted in many ways,
enhancing very different projects.
Above all, it is possible to combine
Pigmenti with various materials, each
of which changes, albeit slightly, our
idea of this complex collection.

WALL
Ocean

FLOOR
Basalt



Ⓢ
VOLUMES
Pumice

Ⓢ
KNOTS
MOSAICO BANYON 50 + MAUSS 50

Ⓢ
WALL
PELT 100x300

Ⓢ
FLOOR
ANTHOLOGY 02 DESERT 120x120



Ⓢ
VOLUMES
Pumice

Ⓢ
WALL
Pelt 100x300 - Canyon 100x300

Ⓢ
FLOOR
Anthology 02 Desert 120x120

Le pareti molto estese e le facciate rivelano colori puri ma non piatti, intessuti di tenui nuvolature che sembrano catturare la luce. Complice la sua leggera tridimensionalità, la superficie di Pigmenti raggiunge, infatti, un elevatissimo grado di opacità, tanto da suggerire l'idea di un nuovo materiale non ceramico.

The very extensive walls and façades reveal pure but not flat colours, woven of soft clouds that seem to capture the light. Thanks to its slight three-dimensionality, the surface of Pigmenti reaches, in fact, a very high degree of opacity, so as to suggest the idea of a new non-ceramic material.

03e.

L'affinità tra Slimtech e l'architettura contemporanea si basa su prestazioni tecniche che nessun'altra ceramica è in grado di sostenere. A queste, Pigmenti intreccia strettamente le seduzioni del colore e di una nuova idea della materia ceramica, confermando la vocazione di un brand che è sinonimo di perfetta sintesi di performance e design.

The affinity between Slimtech and contemporary architecture is based on technical performance that no other ceramic can sustain. To these features, Pigmenti closely intertwines the seductions of colour and a new idea of ceramic material, confirming the vocation of a brand that is synonymous with a perfect synthesis of performance and design.

External. Building inspirations.



Pigmenti porta la libertà compositiva che offre all'interior design anche all'esterno degli edifici, dove permette di affrontare temi fondamentali per l'involucro architettonico contemporaneo: il colore, il formato 100x300 e la possibilità di ricavare qualsiasi formato minore, la leggerezza, la planarità, la versatilità e la flessibilità di Slimtech 3plus.

Pigmenti brings the compositional freedom that it offers to interior design even outside buildings, where it allows one to address fundamental themes for the contemporary architectural envelope: colour, the 100x300 format and the possibility of obtaining any smaller format, the lightness, flatness, versatility and flexibility of Slimtech 3plus.

FACADE
Pumice - Pelt

Pumice - Canyon - Sunset

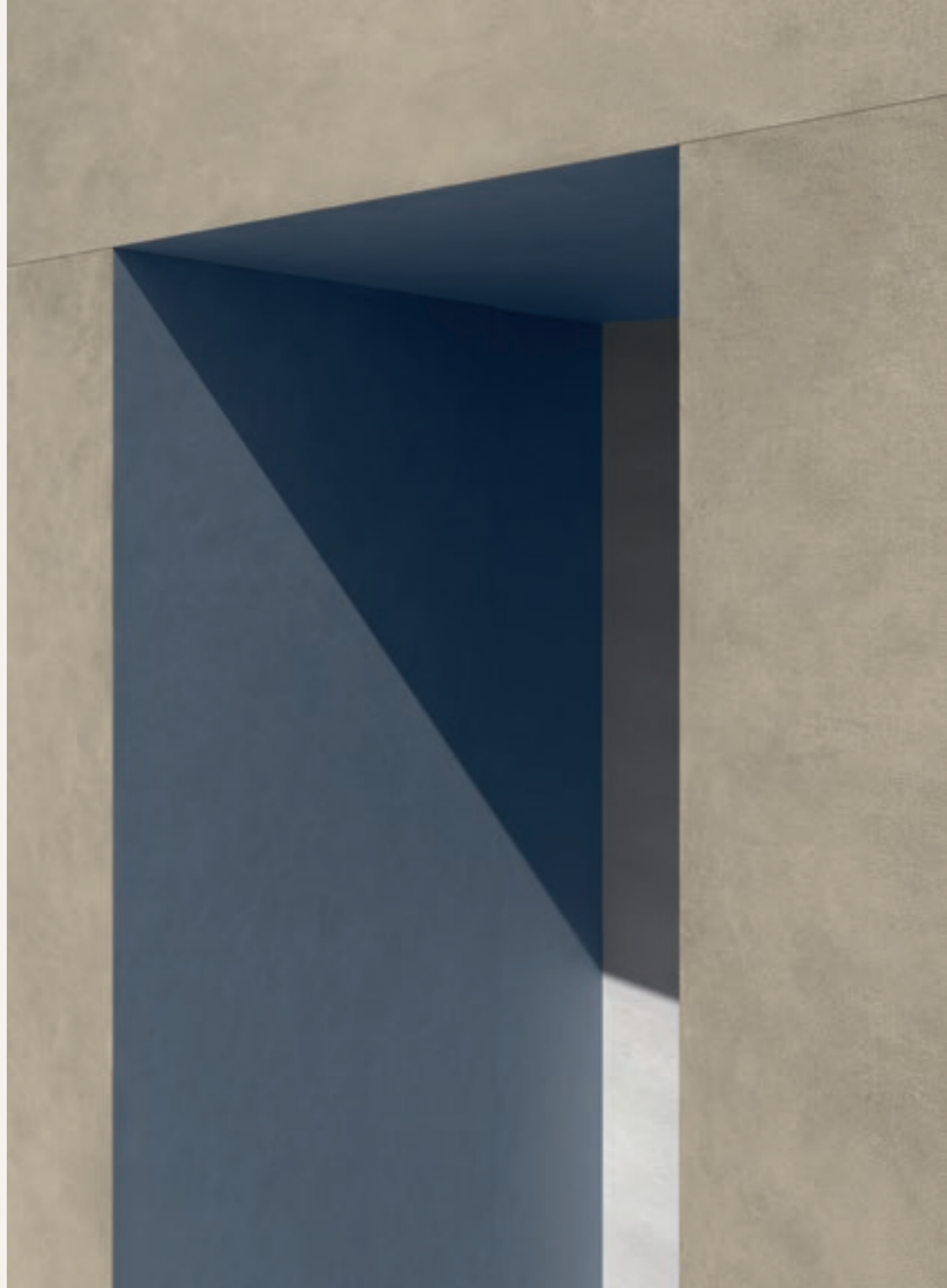
Lea Ceramiche

Pigmenti



Soprattutto nel formato massimo, Slimtech 3plus fornisce ad architetti e progettisti una superficie da rivestimento universale. Lo spessore ridotto permette di ricavare facilmente formati non standard e di applicare questa seconda pelle ceramica al corpo architettonico in modo quasi sartoriale.

Especially in the maximum format, Slimtech 3plus provides architects and designers with a universal cladding surface. The reduced thickness allows to easily obtain non-standard formats and to apply this second ceramic skin to the architectural body in an almost sartorial way.



Lichen - Ocean



Moss - Canyon



Lea Ceramiche

88 — 89

Pigmenti

Lichen



Sunset

LA CERAMICA. UNA SCELTA SICURA.

CERAMICS. A SAFE CHOICE.

Panariagroup. La ceramica nella sua forma migliore.

Ceramics at their best

La ceramica è un materiale dalle prestazioni uniche e straordinarie.
Ceramics offer unique and outstanding performance.

SICURA
SAFE

RESISTENTE
RESISTANT

IGIENICA
HYGIENIC

VERSATILE
VERSATILE

DURA A LUNGO
LONG-LASTING

STABILE
STABLE

NON EMETTE SOSTANZE CHIMICHE NOCIVE
ZERO VOCs

RICICLABILE
RECYCLABLE

NON BRUCIA
IT DOES NOT BURN

AMA L'AMBIENTE
ENVIRONMENT-FRIENDLY

Panariagroup si distingue con prodotti di qualità superiore.
Panariagroup stands out for its superior quality products.

PIÙ SALUBRI

Grazie all'integrazione della tecnologia antibatterica Protect.

PIÙ FACILI DA PULIRE

Grazie alle nostre esclusive tecniche di lavorazione delle superfici.

HEALTHIER

Thanks to the integrated Protect antimicrobial technology.

EASIER TO CLEAN

Thanks to our exclusive surface processing techniques.

PIÙ VERSATILI E ADATTI AD OGNI IMPIEGO

Grazie ad un'ampia disponibilità di tecnologie e componenti ad elevata performance che consentono di ottenere prodotti adatti a destinazioni d'uso differenti.

PIÙ SOSTENIBILI

Grazie a un processo produttivo estremamente efficiente in termini di rispetto delle norme ambientali, del consumo di acqua, energia e materie prime.

MORE VERSATILE AND SUITABLE FOR EVERY USE

Thanks to the wide availability of high-performance technologies and components that allow you to obtain products suitable for different uses.

MORE SUSTAINABLE

Thanks to a production process that is extremely efficient in terms of compliance with environmental standards and consumption of water, energy and raw materials.



Lastre ceramiche sottili di qualità superiore.

Superior quality thin porcelain slabs.



MASSIMI STANDARD QUALITATIVI E PRESTAZIONALI.
Highest standards in quality and performance.



LASTRE SUPERCOMPATTE ED ELASTICHE.
Highly compact and elastic slabs.



RESA ESTETICA ECCELLENTE.
Excellent aesthetic look.



STRAORDINARIA EXTRA-RESISTENZA.
Extraordinary added resistance.



SOSTENIBILITÀ AMBIENTALE ELEVATA.
Highly eco-friendly.



IDEALE PER RISTRUTTURARE SENZA DEMOLIRE.
Ideal for renovation without demolition.



Formati / sizes



FORMATI / SIZES / FORMATS / FORMATS (CM)

P R () T E C T ®

Per un abitare sano, sicuro e protetto.

Pavimenti e rivestimenti antibatterici ad altissime performance.

TO LIVE HEALTHILY, SAFE AND SECURE.

Antimicrobial floor and wall coverings with the highest performance.



1. AZIONE POTENTE.

Elimina i batteri e ne impedisce la proliferazione.

POWERFUL ACTION.

Eliminates microbes and prevents their reproduction.



2. PROTEZIONE CONTINUA.

Sempre attivo, 24 ore su 24, con e senza luce solare.

CONTINUOUS PROTECTION.

Always active, 24 hours a day, with and without sunlight.



3. EFFICACIA ETERNA.

Grazie alla tecnologia integrata in modo permanente nel prodotto.

ETERNAL EFFECTIVENESS.

Thanks to the technology permanently integrated into the product.

with **MICROBAN**®



THINK ZERO

Lastre ceramiche nate per essere sostenibili.

Ceramic slabs born to be sustainable.

CO₂ NEUTRAL

THINK ZERO É LA RIVOLUZIONE PER UNA CERAMICA SOSTENIBILE

Le lastre ceramiche ultrasottili riducono gli impatti ambientali senza ridurre le performance.

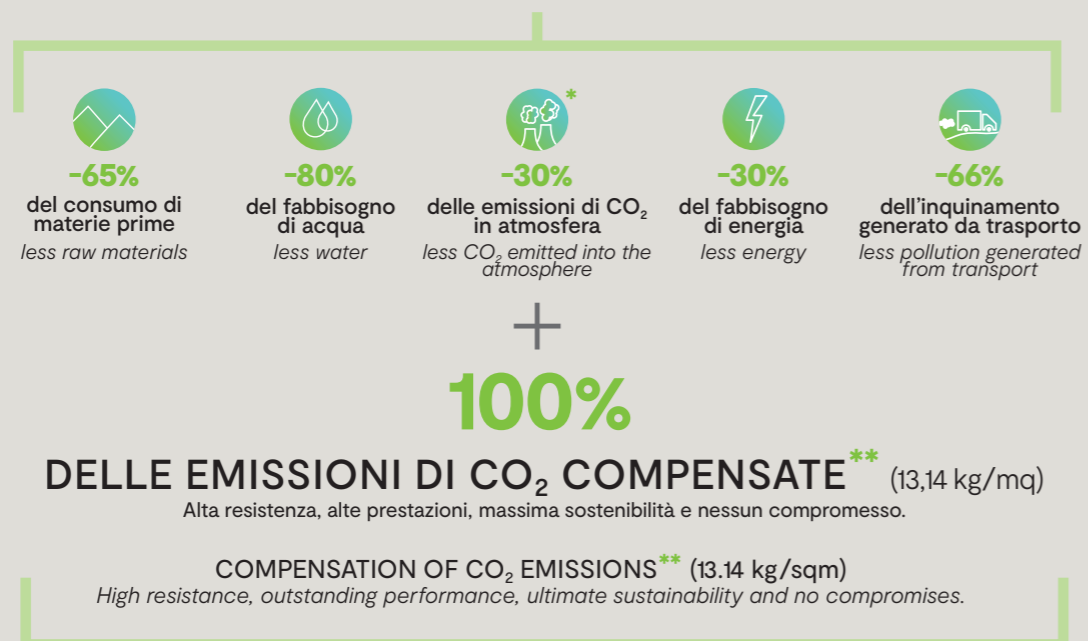
THINK ZERO IS THE REVOLUTION FOR SUSTAINABLE CERAMIC TILES
The ultra-thin ceramic slabs reduce environmental impacts without reducing performance.



NON SOLO MENO SPESSORE

ridotto fino ad un massimo di 3 mm.

LESS THICKNESS
to maximum 3 mm.



* I dati fanno riferimento a un prodotto a spessore sottile, confrontato con un grès porcellanato di spessore tradizionale. / The data refers to ultra-thin slabs when compared to standard-thickness porcelain stoneware tile.

** Dalla partecipazione a progetti internazionali di abbattimento della CO₂ nelle città più inquinate. Scopri di più su panariagroup.it/think-zero. / From participation in international projects of reduction of CO₂ in the most polluted cities. Learn more on panariagroup.it/en/think-zero.



panariagroup.it/think-zero

Colori / Colors



Colore stucchi / Grouts color

toni consigliati / suggested tones

	MAPEI	ULTRACOLOR PLUS	130	JASMINE
	MAPEI	ULTRACOLOR PLUS	103	BIANCO LUNA
	KERAKOLL	FUGABELLA	44	JASMINE
	KERAKOLL	FUGABELLA	17	-
	MAPEI	ULTRACOLOR PLUS	187	LINO
	KERAKOLL	FUGABELLA	39	-
	KERAKOLL	FUGABELLA	30	-
	KERAKOLL	FUGABELLA	18	-
	MAPEI	ULTRACOLOR PLUS	169	BLU ACCIAIO
	MAPEI	ULTRACOLOR PLUS	138	MANDORLA
	MAPEI	ULTRACOLOR PLUS	145	TERRA DI SIENA
	MAPEI	ULTRACOLOR PLUS	174	TORNADO

Mosaico 50



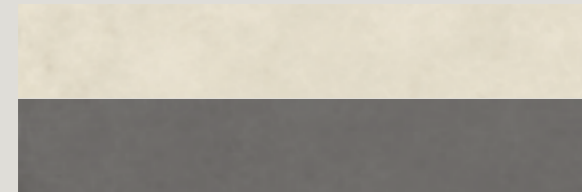
24,9x50cm - 10"x19 1/2" nat

Mosaico 25

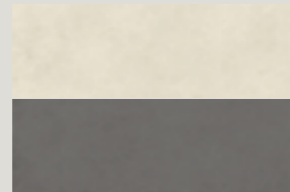


24,9x24,9cm - 10"x10" nat

BANYON
Basalt / Canyon

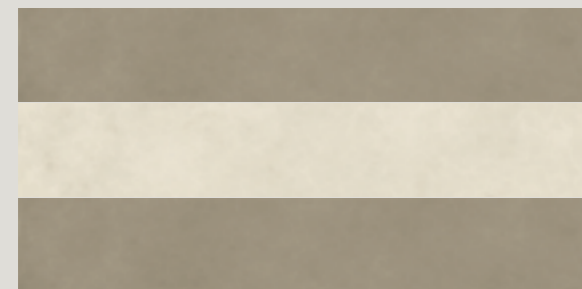


24,9x50cm - 10"x19 1/2" nat



24,9x24,9cm - 10"x10" nat

CHASALT
Chalk / Basalt

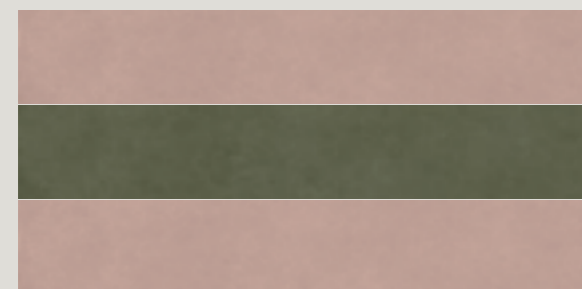


24,9x50cm - 10"x19 1/2" nat



24,9x24,9cm - 10"x10" nat

LICHALK
Lichen / Chalk

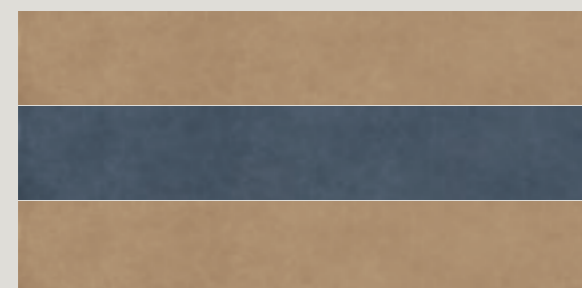


24,9x50cm - 10"x19 1/2" nat

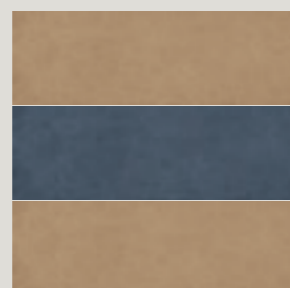


24,9x24,9cm - 10"x10" nat

MAUSS
Mauve / Moss



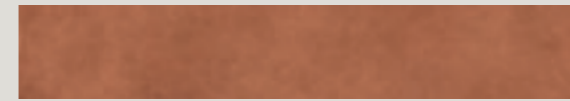
24,9x50cm - 10"x19 1/2" nat



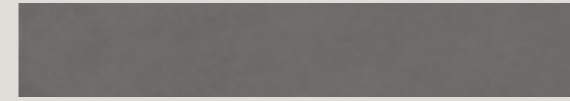
24,9x24,9cm - 10"x10" nat

HAREAN
Harvest / Ocean

Listello 50



8,2x50cm - 3 1/4"x19 1/2" nat



8,2x50cm - 3 1/4"x19 1/2" nat



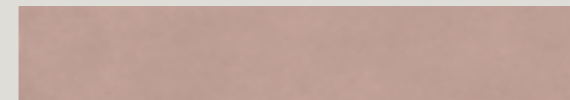
8,2x50cm - 3 1/4"x19 1/2" nat



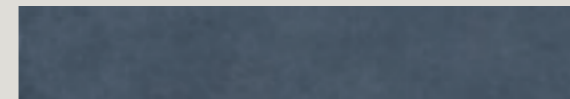
8,2x50cm - 3 1/4"x19 1/2" nat



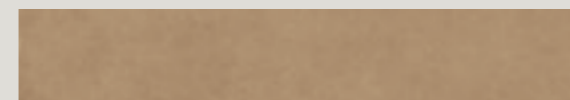
8,2x50cm - 3 1/4"x19 1/2" nat



8,2x50cm - 3 1/4"x19 1/2" nat

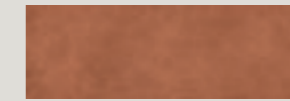


8,2x50cm - 3 1/4"x19 1/2" nat



8,2x50cm - 3 1/4"x19 1/2" nat

Listello 25



8,2x24,9cm - 3 1/4"x10" nat



8,2x24,9cm - 3 1/4"x10" nat



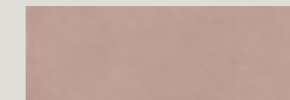
8,2x24,9cm - 3 1/4"x10" nat



8,2x24,9cm - 3 1/4"x10" nat



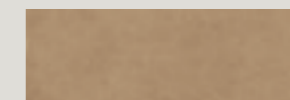
8,2x24,9cm - 3 1/4"x10" nat



8,2x24,9cm - 3 1/4"x10" nat



8,2x24,9cm - 3 1/4"x10" nat



8,2x24,9cm - 3 1/4"x10" nat

CANYON

BASALT

CHALK

LICHEN

MOSS

MAUVE

OCEAN

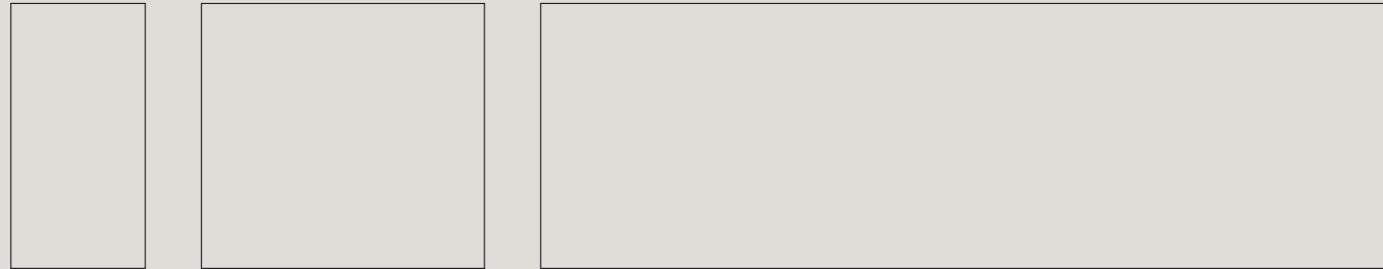
HARVEST

Formati Slimtech / Slimtech Sizes ^{LR7}



Gres porcellanato laminato rinforzato con vibra di vetro
/ Laminated porcelain stoneware reinforced with fibreglass
Spessore/thickness: 3,5mm

PROTECT
ANTIBATTERICO - ANTIMICROBIAL



50x100cm
19 1/2"x39"
nat
3,5mm

100x100cm
39"x39"
nat
3,5mm

100x300cm
39"x118"
nat
3,5mm

Finiture / Finishes

Nat



residenziale
residential



commerciale leggero
light commercial

Mosaici e formati speciali / Mosaics and special sizes



Mosaico 50



24,9x50cm
10"x19 1/2"
nat
3,5mm

Banyon 50 / Basalt + Canyon
Chasalt 50 / Chalk + Basalt
Lichalk 50 / Lichen + Chalk
Mauss 50 / Mauve + Moss
Harean 50 / Harvest + Ocean

Mosaico 25



24,9x24,9cm
10"x10"
nat
3,5mm

Banyon 25 / Basalt + Canyon
Chasalt 25 / Chalk + Basalt
Lichalk 25 / Lichen + Chalk
Mauss 25 / Mauve + Moss
Harean 25 / Harvest + Ocean

Listello 50 special size



8,2x50cm
3 1/4"x19 1/2"
nat
3,5mm

Basalt
Canyon
Chalk
Lichen
Mauve
Moss
Harvest
Ocean

Listello 25 special size



8,2x24,9cm
3 1/4"x10"
nat
3,5mm

Basalt
Canyon
Chalk
Lichen
Mauve
Moss
Harvest
Ocean

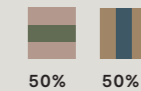
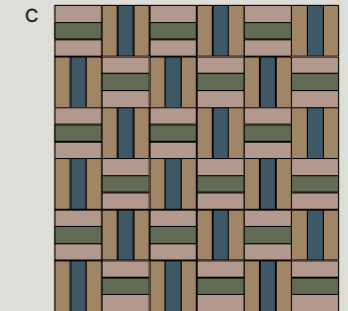
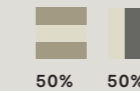
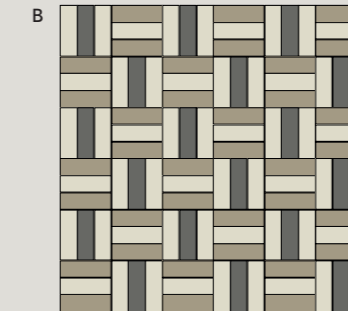
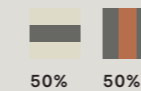
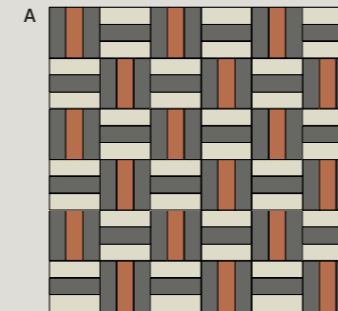
Schemi di posa / Laying solutions



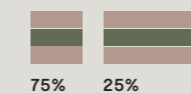
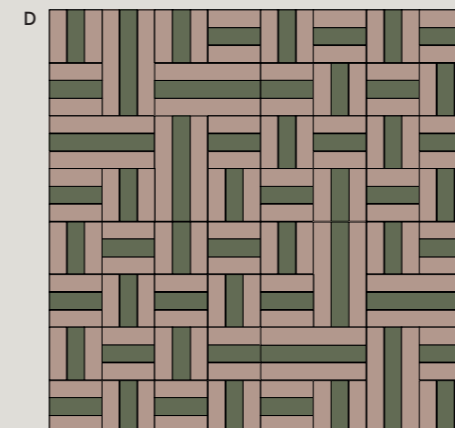
Layout di posa con mosaici / Tiling layout with mosaics

Gli esempi sottostanti sono indicativi e componibili con i mosaici in gamma.
The examples below are indicative and modular with the mosaics in the range.

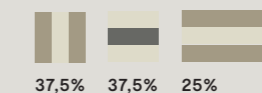
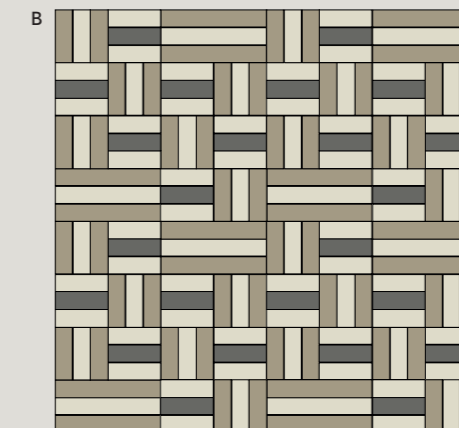
TWINE



MAD TWINE



SICK TWINE



Mosaics color combinations:

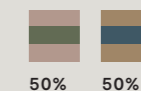
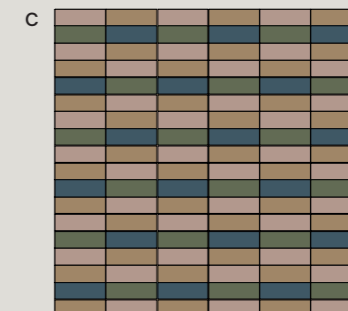
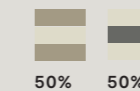
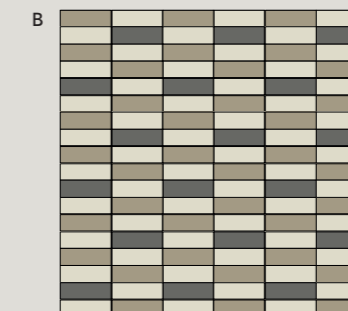
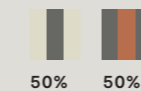
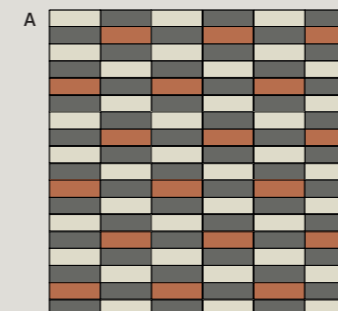
A
2 match_3-colors:
Chasalt + Banyon

B
2 match_3-colors
Lichalk + Chasalt

C
2 match_4 colors
Pick as you like

D
1 match_2 colors
Pick as you like

DASH

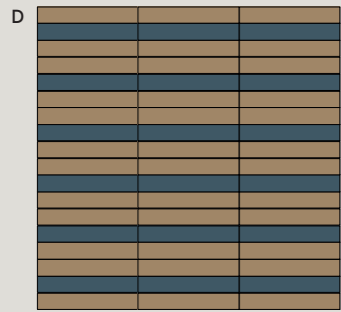




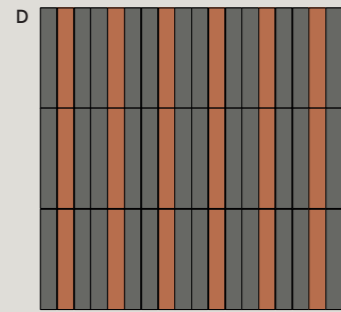
Layout di posa con mosaici
/Tiling layout with mosaics

Gli esempi sottostanti sono indicativi e componibili con i mosaici in gamma.
The examples below are indicative and modular with the mosaics in the range.

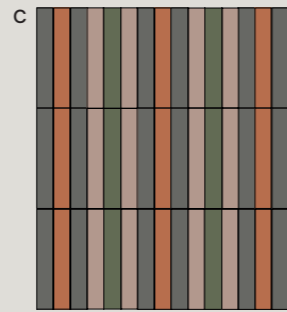
STRIPES



100%

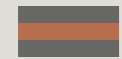
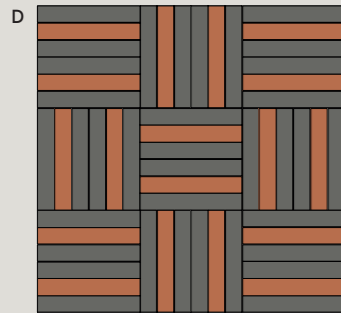


100%

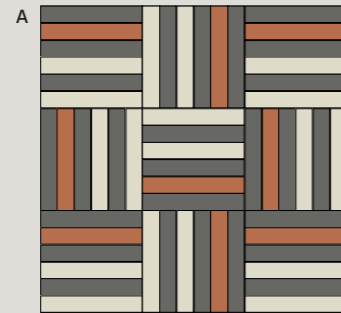


50% 50%

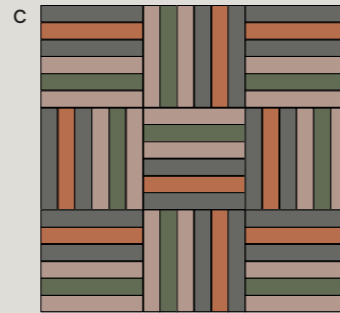
KNOTS



100%

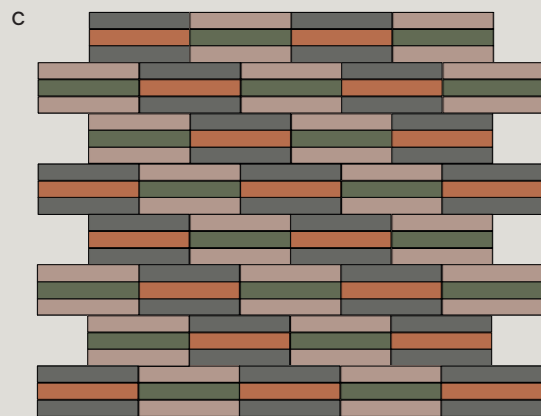


50% 50%



50% 50%

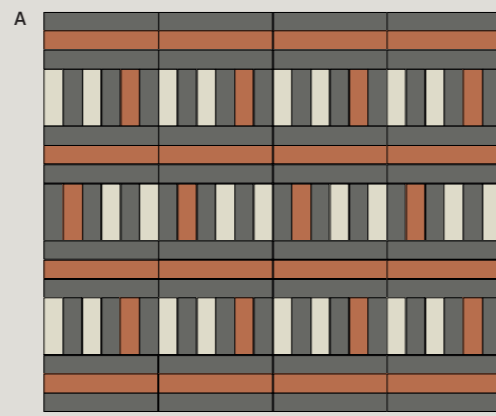
GLITCH



50%

50%

BLOCK



50%

50%

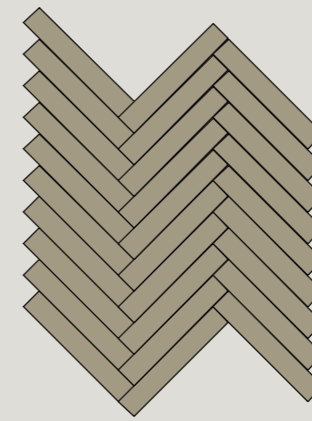
50%



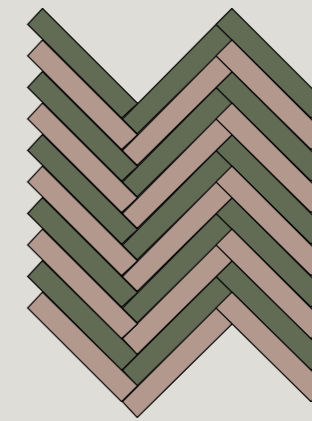
Layout di posa con listelli
/Tiling layout with strips

Gli esempi sottostanti sono indicativi e componibili con i mosaici in gamma.
The examples below are indicative and modular with the mosaics in the range.

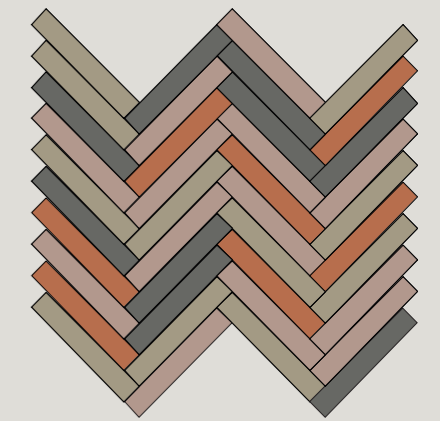
HERRING



MONOCROMATIC

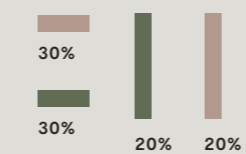
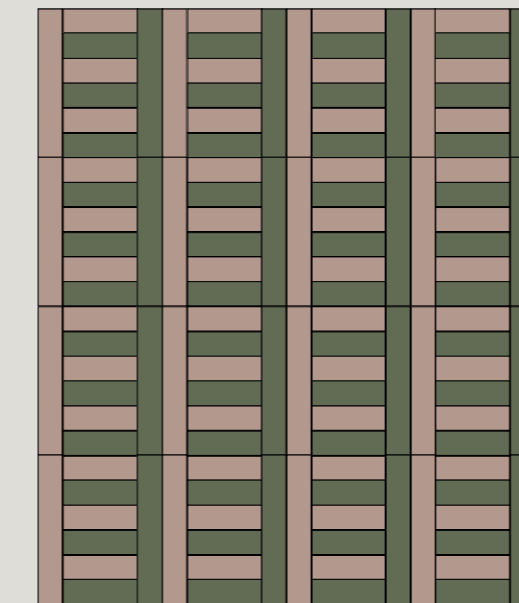


BICROMATIC

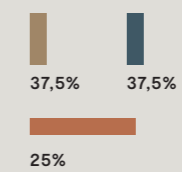
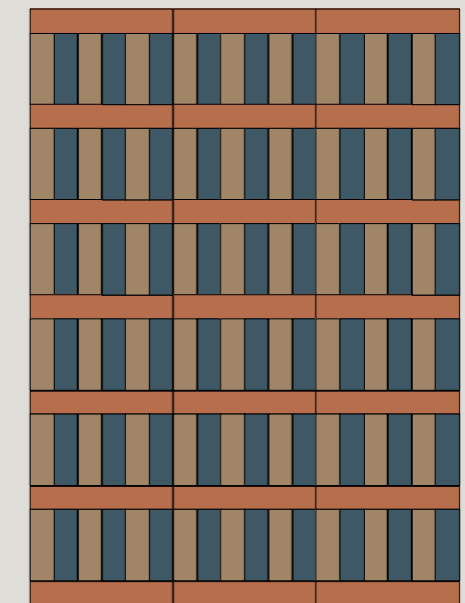


RANDOM

LADDER



LEVEL



Fondi / Plain tiles

					Pelt	Harvest	Sunset	Canyon	Mauve	Pumice
100x300cm 39"x118"		3,5mm	NAT	LSAPG09	LSAPG03	LSAPG11	LSAPG01	LSAPG05	LSAPG10	
100x100cm 39"x39"		3,5mm	NAT	LSCPG09	LSCPG03	LSCPG11	LSCPG01	LSCPG05	LSCPG10	
50x100cm 19 1/2"x39"		3,5mm	NAT	LSBPG09	LSBPG03	LSBPG11	LSBPG01	LSBPG05	LSBPG10	

					Chalk	Mist	Basalt	Ocean	Moss	Lichen
100x300cm 39"x118"		3,5mm	NAT	LSAPG02	LSAPG06	LSAPG00	LSAPG08	LSAPG07	LSAPG04	
100x100cm 39"x39"		3,5mm	NAT	LSCPG02	LSCPG06	LSCPG00	LSCPG08	LSCPG07	LSCPG04	
50x100cm 19 1/2"x39"		3,5mm	NAT	LSBPG02	LSBPG06	LSBPG00	LSBPG08	LSBPG07	LSBPG04	

Formati speciali / Special sizes

					Canyon	Basalt	Chalk	Lichen
Listello 50	8,2x50cm 3 1/4"x19 1/2"		3,5mm	LS9PG1A	LS9PG0A	LS9PG2A	LS9PG4A	
Listello 25	8,2x24,9cm 3 1/4"x10"		3,5mm	LS9PG1B	LS9PG0B	LS9PG2B	LS9PG4B	

					Moss	Mauve	Ocean	Harvest
Listello 50	8,2x50cm 3 1/4"x19 1/2"		3,5mm	LS9PG7A	LS9PG5A	LS9PG8A	LS9PG3A	
Listello 25	8,2x24,9cm 3 1/4"x10"		3,5mm	LS9PG7B	LS9PG5B	LS9PG8B	LS9PG3B	

					Banyon	Chasalt	Lichalk	Mauss	Harean
Mosaico 50	24,9x50cm 10"x19 1/2"		3,5mm	LS9PGBM	LS9PGCM	LS9PGLM	LS9PGMM	LS9PGHM	
Mosaico 25	24,9x24,9cm 10"x10"		3,5mm	LS9PGBN	LS9PGCN	LS9PGLN	LS9PGMN	LS9PGHN	

Mosaici / Mosaics

Caratteristiche tecniche / Technical characteristics



Gres porcellanato laminato / Laminated porcelain stoneware SLIMTECH 3,5mm		Conforme/according to: ISO 13006 G (Gruppo/Group Bla-UGL) EN 14411 G (Gruppo/Group Bla-UGL) ANSI A137.3 (Back Layered gauged porcelain slabs - UGL)	
	Metodo di prova / Test method	Requisiti prescritti / Required values	Valori medi / Average values
Assorbimento d'acqua / Water absorption	ISO 10545-3 ASTM C373	≤ 0,5%	0,1%*
Resistenza a flessione / Modulus of rupture	ISO 10545-4 ASTM C1505	≥ 35 N/mm ² ≥ 6000 PSI	50 N/mm ² ≥ 6000 PSI
Resistenza all'abrasione profonda / Resistance to deep abrasion	ISO 10545-6 ASTM C1243	≤ 175 mm ³	Conforme/compliant
Dilatazione termica lineare / Linear thermal expansion	ISO 10545-8 ASTM C372	Requisito non previsto/No provision	$\alpha \leq 7 \times 10^{-6} \text{ }^\circ\text{C}^{-1}$ $\alpha \leq 4.4 \times 10^{-6} \text{ }^\circ\text{F}^{-1} / \alpha \leq 8 \times 10^{-6} \text{ }^\circ\text{C}^{-1}$
Resistenza alle macchie / Stain resistance	ISO 10545-14 ASTM C1378	Classe/Class 3 Min. Come indicato dal produttore / As indicated by manufacturer	5 Resistente/Resistant A Resistant
Resistenza all'attacco chimico** / Chemical resistance	ISO 10545-13 ASTM C650	Come indicato dal produttore / As indicated by manufacturer	LA—HA Resistente/Resistant A Resistant
Resistenza al gelo / Frost resistance	ISO 10545-12 ASTM C1026	Nessuna alterazione/No alteration Come indicato dal produttore / As indicated by manufacturer	Resistente/Resistant Resistant
Resistenza allo scivolamento / Slip resistance	DIN EN 16165 Annex B BCR-TORTUS ANSI A326.3	—	R10 $\mu > 0,40$ ID - DCOF ≥ 0.42 (Dry) IW - DCOF ≥ 0.42 (Wet)
Reazione al fuoco / Fire reaction	EN 13823 EN 9239-1	CPR (UE) 305/2011, 2000/147/CE, UNI EN 13501-1	Class A2-s1,d0 (wall) Class A2 _{fl} -s1 (floor)
Diffusione di fiamma / Flame spread	ASTM E84	—	Class A
Stonalizzazione / Shade variation	ANSI A137.3	Come indicato dal produttore / As indicated by manufacturer	V1 Variazioni moderate / Moderate variation

Fuga minima consigliata: vedi Manuale Tecnico Slimtech/minimum suggested joint: refer to Slimtech Technical Manual.

*Valore medio riferito al solo materiale ceramico / Average value referred to ceramic material only

**Ad esclusione dell'acido fluoridrico e derivati/excluding hydrofluoric acid and its derivatives

Imballi / Packing

Articolo	Scatola		Pallet					
	cm	inch	pz.	mq	kg	scat.	mq	kg
Fondo 3,5plus	100x300	39"x118"	1	3,00	23,4	20	60,0	468,0
Fondo 3,5plus	100x100	39"x39"	3	3,00	23,4	25	75,0	585,0
Fondo 3,5plus	50x100	19 1/2"x39"	5	2,50	19,5	32	80,0	624,0
Listello 50	8,2x50	3 1/4"x19 1/2"	24	0,98	7,8	70	68,63	546,0
Listello 25	8,2x24,9	3 1/4"x10"	48	0,98	7,8	96	93,74	748,8
Mosaico 50	24,9x50	10"x19 1/2"	10	1,25	9,7	60	74,7	582,0
Mosaico 25	24,9x24,9	10"x10"	10	0,62	4,9	60	37,2	294,0

Certificazioni / Certifications

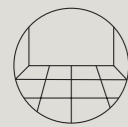


*MARCHIO CE Le DOP sono disponibili sul sito internet/DOP are available on the website leaceramiche.com

**LEED Lea Ceramiche, è membro di GBC Italia, organizzazione che promuove sul territorio italiano la realizzazione di edifici nel rispetto dell'ambiente, della salute e del benessere delle persone che ci vivono e lavorano./Lea Ceramiche is a member of the U.S. Green Building Council: this is an organization that promotes buildings that are environmentally responsible, profitable and healthy places to live and work.

***EPD I prodotti Lea Ceramiche possiedono Dichiarazione Ambientale di Prodotto (EPD) specifica di tipo III, certificata da ente terzo indipendente secondo le normative ISO 14025 e 15804. Disponibile su richiesta.

Lea Ceramiche products have a type III specific Environmental Product Declaration (EPD). This is certified by an independent third party according to ISO 14025 and 15804 standards. Available on request.



Posa a pavimento / Floor installation

IN INTERNO / INTERIORS



RESIDENZIALE
Cucine, bagni, living e ogni altro ambiente di uso residenziale.

RESIDENTIAL
Kitchens, bathrooms, living rooms and other residential environments.



COMMERCIALE LEGGERO
Uffici, uffici aperti al pubblico, sale d'attesa, negozi, bagni pubblici, aree comuni condominiali, sale di ristoranti, autosaloni, bar, cinema, ambulatori/cliniche, camere e bagni di hotel. In aree caratterizzate da passaggi obbligati, o dove è previsto l'utilizzo di sedie con ruote in plastica dura, non è consigliato l'utilizzo di prodotti con finitura LEV-LUX-TOUCH.

LIGHT COMMERCIAL
Offices, offices open to the general public, waiting rooms, shops, public bathrooms, common apartment block areas, restaurant dining rooms, car showrooms, bars, cinemas, surgeries/clinics, hotel rooms and bathrooms. In areas subjected to forced traffic, or areas where chairs with hard plastic wheels are used, it is not advisable to use products with the LEV-LUX-TOUCH finishes.



COMMERCIALE INTENSIVO
Aree comuni di centri commerciali, hall di hotel, mense, fast food, discoteche, ospedali, scuole, musei, luoghi di culto, aeroporti, stazioni.

INTENSIVE COMMERCIAL
Common areas of shopping centres, hotel foyers, canteens, fast food restaurants, dance clubs, hospitals, schools, museums, places of worship, airports, stations.

IN ESTERNO / EXTERIORS

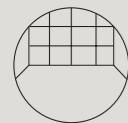


ESTERNI
Prevalentemente per ambienti esterni nei quali è richiesta una pavimentazione con prestazioni antiscivolo.

OUTDOOR
Mainly for external areas that require flooring with anti-slip characteristics.

Situazioni applicative sia per interventi di nuova costruzione che di ristrutturazioni con posa in sovrapposizione a pavimenti preesistenti.

For new buildings and refurbishing, for installation on pre-existing floors.



Posa a parete / Wall installation

IN INTERNO / INTERIORS

Qualunque ambiente residenziale e commerciale.

Any residential and commercial environment.

IN ESTERNO / EXTERIORS

Qualunque ambiente residenziale e commerciale.

Any residential and commercial environment.

Situazioni applicative sia per interventi di nuova costruzione che di ristrutturazioni con posa in sovrapposizione a pavimenti preesistenti.

For new buildings and refurbishing, for installation on pre-existing floors.

La finitura LEV/TOUCH è consigliata, oltre che per rivestimenti, anche per pavimenti in ambienti residenziali o commerciale leggero non sottoposti ad elevate sollecitazioni, ove non siano richieste prestazioni antiscivolo. La presenza sporadica di piccole disuniformità o di puntini sulla superficie è da ritenersi come caratteristica del materiale e della particolare lavorazione. Qualora il prodotto sia posto a diretto contatto con l'esterno, si consiglia di utilizzare soluzioni protettive al fine di prevenire la formazione di graffi.

The LEV/TOUCH finishes are recommended, as well as for wall cladding, also for flooring in residential or light commercial areas that are not subjected to heavy traffic, where anti-slip characteristics are not required. The occasional presence of small inconsistencies or little spots on the surface is to be considered a characteristic of the material and of its unique production process. If the product is laid in direct contact with external environments, it is recommended to use protective solutions to reduce the formation of scratches.

LEA CERAMICHE
Via Cameazzo, 21
41042 Fiorano Modenese
Modena Italy

T +39 0536 837811
E info@leaceramiche.it
leaceramiche.com

Panariagroup
Industrie Ceramiche S.p.A.

MILANO
Contract Lab - Milano
Via Brera 30, Milano
Tel +39 02 76011406
showroom_milano@leaceramiche.it

USA
Lea North America, LLC
800 Clanton Road, Suite N
Charlotte, NC 28217
T +1 704 522 6300
E info@leausa.us
www.leausa.us

Concept and art direction:
Group Marketing &
Communications –
Panariagroup

Pigmenti overview



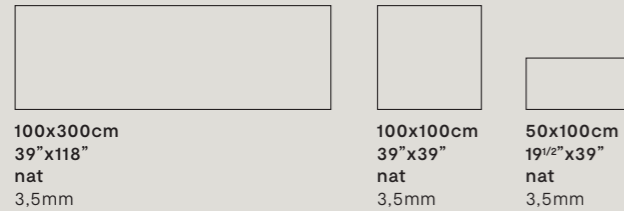
Colori / Colors



EXPLORE IN 360°
ON REAL.LEACERAMICHE.COM

Formati / Sizes ^{LR^T}

Fondi/Plain Tiles



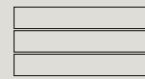
100x300cm
39"x118"
nat
3,5mm

100x100cm
39"x39"
nat
3,5mm

50x100cm
19 1/2"x39"
nat
3,5mm

Mosaici / Mosaics

Mosaico 50



24,9x50cm
10"x19 1/2"
nat
3,5mm

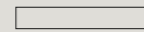
Mosaico 25



24,9x24,9cm
10"x10"
nat
3,5mm

Formati speciali / Special sizes

Listello 50



8,2x50cm
3 1/4"x19 1/2"
nat
3,5mm

Listello 25



8,2x24,9cm
3 1/4"x10"
nat
3,5mm

Banyon 50 / Basalt + Canyon
Chasalt 50 / Chalk + Basalt
Lichalk 50 / Lichen + Chalk
Mauss 50 / Mauve + Moss
Harean 50 / Harvest + Ocean

Banyon 25 / Basalt + Canyon
Chasalt 25 / Chalk + Basalt
Lichalk 25 / Lichen + Chalk
Mauss 25 / Mauve + Moss
Harean 25 / Harvest + Ocean

Basalt
Canyon
Chalk
Lichen
Mauve
Moss
Harvest
Ocean

Basalt
Canyon
Chalk
Lichen
Mauve
Moss
Harvest
Ocean



Gres porcellanato laminato rinforzato con fibra di vetro
/Laminated porcelain stoneware reinforced with fibreglass
Spessore/thickness: 3,5mm

PROTECT
SUPERFICIE ANTIBATTERICA
ANTIMICROBIAL SURFACE
with Microban®

leaceramiche.com

